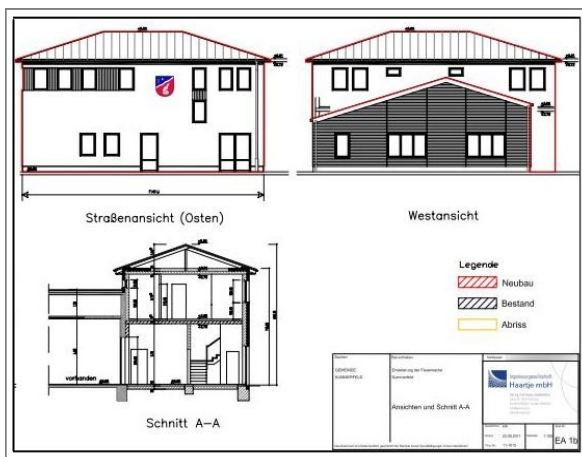
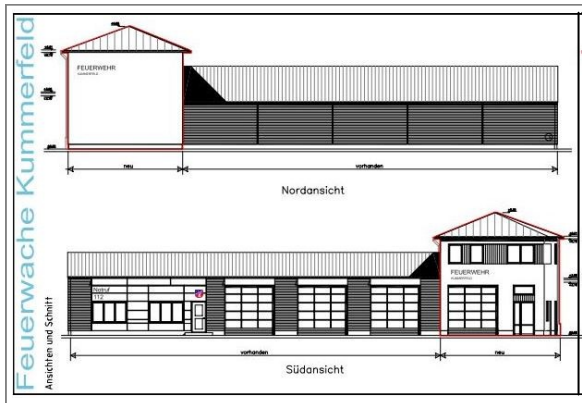


Das Gebäude der Feuerwehr Kummerfeld musste erweitert werden. Der Anbau wurde zweigeschossig und nicht unterkellert ausgeführt. Folgenden Räumlichkeiten werden hier untergebracht: Fahrzeughalle, Werkstatt, Putzmittelraum, Lager, Kleiderkammer, Atemschutzreinigung, Archiv, WC und Büroräume.



Unser Büro wurde mit folgenden Leistungen beauftragt:

Leistungsphasen: Lph. nach § 53 HOAI 1 - 8

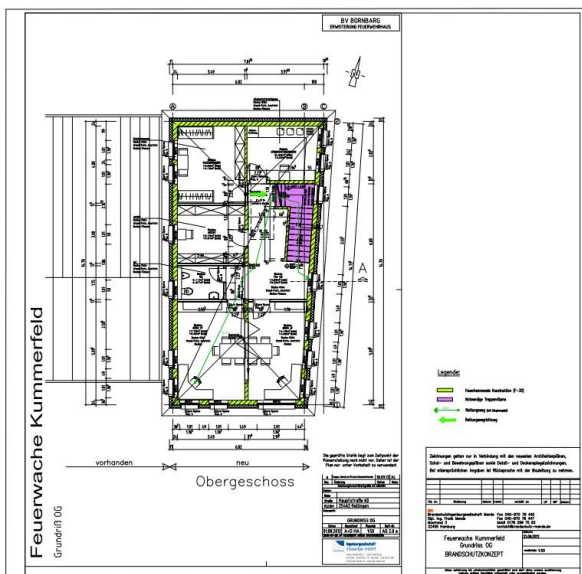
- Anlagengruppe:
- 1 - Abwasser-, Wasser- u. Gasanlagen
 - 2 - Wärmeversorgungsanlagen
 - 3 - Raumlufttechnische Anlagen
 - 4 - Starkstromanlagen
 - 5 - Fernmelde- u. Informationstechnische Anlagen

Herstellungskosten: TGA netto ca. 160.000 €

Planungszeitraum: 2011 - 2012

Ausführung: 2013

Auftraggeber: Gemeinde Kummerfeld
Vertr. durch Bürgermeister Herr Bohland
über
Amt Pinnau
Hauptstraße 60
25462 Rellingen



Grundriss Obergeschoss

Architekt: IGH Ingenieurgesellschaft Haartje, Hamburg